

كيفية تقديم الشكاية أو التظلم إلى رئاسة النيابة العامة

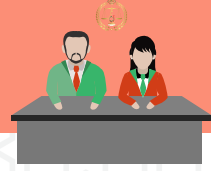
عبر خدمة «الشكاية الإلكترونية»،
وتتيح هذه الخدمة للمواطنين
والمواطنين والأجانب المقيمين
بالمغرب والأشخاص المقيمين بالخارج
ولا سيما أفراد الجالية المغربية، وضع
شكاياتهم وتتبع مآلها عن بعد، انطلاقاً
من الموقع الإلكتروني لرئاسة النيابة
العامة: www.pmp.ma



عبر البريد من داخل
المملكة أو خارجها إلى
العنوان التالي: رئاسة النيابة
العامة مجمع محج الرياض
شارع الأرز صندوق البريد
21576 الرباط



مباشرة بمكتب الواجهة
المخصص لتلقي الشكايات
والتواصل مع المرتفقين
بمقر رئاسة النيابة



البيانات الواجب تضمينها في الشكاية الموجهة إلى رئاسة النيابة العامة

لا ينص القانون على شكليات محددة لتقديم الشكايات والشايات، غير أنه ومن أجل
المعالجة الجيدة للشكاية يستحسن إدراج البيانات التالية :

- الاسم الكامل للمشتكى؛
- العنوان الذي يقطن به؛
- رقم هاتفه النقال أو الثابت أو البريد الإلكتروني
إذا توفر.

البيانات المتعلقة بالمشتكى

- الإشارة إلى الهوية الكاملة للمشتكى به، إذا كان
معلوماً؛

- محل إقامة المشتكى به أو محل إرتكاب الفعل؛
- صفة المشتكى به - إن أمكن - (ليسهل توجيه
الشكاية إلى الجهة المختصة في حالة ارتباطها
باختصاص جهة معينة).

البيانات المتعلقة بالمشتكى به

- تحديد موضوع الشكاية؛
- الإشارة إلى مراجع الشكاية أو القرار موضوع
التظلم.
- تعزيز الشكاية بالوثائق المدعمة.

بيانات موضوع الشكاية